



Collection Inner Light

SCHMUCK FÜR DIE SEELE
JEWELRY FOR THE SOUL
BIJOUX POUR L'ÂME



Symbolschmuck • Blume des Lebens • Chakren • Merkaba • Sternzeichen • Engel
Symbols • Flower of Life • Chakras • Merkaba • Signs of the Zodiac • Angels
Bijoux symboliques • Fleure de vie • Chakras • Merkaba • Signe du zodiaque • Anges

www.collection-inner-light.de

SCHMUCK FÜR DIE SEELE / JEWELRY FOR THE SOUL / BIJOUX POUR L'ÂME

WARUM INNER LIGHT?



Das innere, verborgene Licht ist unser Thema! Wir bemühen uns, die zeitlose Weisheit mit Sachverstand und Herz in Symbolschmuck zum Strahlen zu bringen. Unser Schmuck verbindet universelle Zusammenhänge und deren Symbole mit spiritueller Erkenntnis. Wir betonen die transformierende, versöhnende Kraft des Lichts, der Liebe und der Synthese. Wir berücksichtigen in unseren Designs traditionelle Symbole, sind jedoch ebenso um neue, innovative Umsetzung geistiger, spiritueller und religiöser Inhalte bemüht.

Wir wollen durch den Inner-Light-Symbolschmuck das innere Licht zum Ausdruck bringen. Eine klare, durchdachte und inspirierte Symbolik ist die Grundlage unserer Arbeit. Ebenso bedeutsam ist die handwerkliche Qualität – und darüber hinaus die Art und Weise, wie die beteiligten Menschen miteinander umgehen und zusammen arbeiten.

Der Schmuck entsteht in Deutschland in einem kreativen, spirituellen Prozess. Gefertigt werden die Kleinserien von einer traditionsreichen Gold- und Silberschmiede in Thailand, die von einem praktizierenden Buddhisten geführt wird, der die buddhistische Ethik auch tatsächlich in seinem Betrieb umsetzt. Die Arbeitsbedingungen, die Löhne, die Solidarität im Krankheitsfall sind vorbildlich geregelt.

Bleiben als Wermutstropfen die Förderbedingungen von Silber und Gold, die wir nicht beeinflussen können. Uns bleibt an dieser Stelle nur die Möglichkeit Ehrfurcht und Dankbarkeit gegenüber Mutter Erde für ihre Schätze zu bekunden – und uns bleibt die Gewissheit, dass wir mit unserem Schmuck die Schönheit der Schöpfung bezeugen.

Wir denken, diese grundlegend insgesamt stimmigen Energien sind ein Grund mehr, warum unser Schmuck so schön strahlt!

Herzlichst

Ihr Inner-Light-Team

SYMBOLSCHMUCK

Wird von alters her getragen, um sich mit der Kraft zu verbinden, die durch die Verschmelzung von Wissen und Symbolik zum Ausdruck kommt. Es ist tatsächlich möglich, die im Schmuckstück verborgene Botschaft zu aktivieren, für sich und andere lebendig werden zu lassen und nutzbar zu machen.

WHY INNER LIGHT?



The inner, hidden light is our theme! We strive to illuminate the timeless wisdom with expertise and heart in our symbolic jewelry. It combines universal connections and their symbols with spiritual knowledge. We emphasize the transforming, reconciling power of light, love and synthesis. Considering traditional symbols in our designs, we are also concerned about new and innovative implementation of spiritual and religious content.

Our range is called „jewelry for the soul“! Here's why: We want to express the inner-light through the inner-light symbolic jewelry. Equally important as a clear, thought-out and inspired symbolism as the basis of our work is the quality of the craftsmanship. We also care about the way the people involved deal with each other and work together.

Our jewelry is created in Germany in a creative, spiritual process. The inner-light jewelry is made by a traditional gold- and silversmithing company in Thailand, led by a practicing Buddhist, who actually translates Buddhist ethics into his business. Working conditions, wages, and solidarity in cases of illness are exemplary.

Unfortunately, we cannot influence how gold and silver are mined. Here, we only have the opportunity to show reverence and gratitude to Mother Earth for her treasures - and we are left with the certainty that we bear witness to the beauty of creation with our jewelry.

Best wishes

Your inner light team

SYMBOLS

People have always worn symbolic jewelry to express their connection to the force that results from the fusion of spiritual knowledge and symbolism. It is indeed possible to activate the hidden meaning in the jewelry for oneself and others.

POURQUOI INNER LIGHT -



„LUMIÈRE INTÉRIEURE“?

La lumière intérieure (inner light en anglais) est la thématique et ligne d'inspiration de la gamme de bijoux. Nous nous efforçons d'apporter la sagesse intemporelle avec la connaissance et le symbole du cœur dans les bijoux. Nos bijoux combinent relations universelles et leurs symboles avec la réalisation spirituelle. De ce fait, nous insistons sur la transformation, la puissance de la lumière et l'amour. Nous considérons les symboles et formes traditionnels dans nos conceptions. Cependant, une mise en œuvre innovante dans son contenu intellectuel, spirituel et religieux permet d'obtenir un produit nouveau et moderne.

Notre gamme est appelée „bijoux pour l'âme“. Nous voulons apporter à travers des bijoux la lumière intérieure par un travail sur un symbolisme clair, réfléchi et inspiré. La qualité de l'artisanat est tout aussi importante, elle inclut en plus de la qualité des matériaux le respect des personnes et les moyens de production ainsi que les bonnes relations humaines.

Les bijoux de la collection sont créés et dessinés en Allemagne dans un processus spirituel créatif. Les bijoux Inner Light sont fabriqués par des orfèvres traditionnels en Thaïlande. Leur société est dirigée par un bouddhiste pratiquant qui met effectivement en œuvre les éthiques bouddhiste dans son fonctionnement. Les conditions de travail, les salaires, la solidarité en cas de maladie sont réglementées et exemplaire.

Toutefois, nous déplorons la situation concernant les conditions humaines d'extraction et de production d'or et d'argent dans le monde que nous ne pouvons malheureusement pas influencer directement. Aussi, nous souhaitons manifester à ce niveau notre gratitude et respect à notre Terre-Mère pour les trésors et bijoux qu'elle renferme en son sein – il nous reste la certitude de montrer la beauté de la création à travers de nos bijoux.

Cordialement

Votre équipe inner light

BIJOUX SYMBOLIQUES

Depuis la nuit des temps l'être humain porte des bijoux afin de se relier avec la force du symbole.

AUSWAHL / KATALOGE / BESTELLUNG

Sie halten einen großen Katalog in den Händen, der unser Schmucksortiment auf mehr Raum präsentiert. Weiterhin gibt es auch unsere kleinen Kataloge, die Sie als Händler auch zur Verkaufsförderung für Ihre Kunden in größerer Stückzahl bestellen können. Neuentwicklungen finden Sie auch auf unserer Internetseite www.collection-inner-light.de, wo Sie auch bestellen können – als Wiederverkäufer erhalten Sie natürlich auch die EK-Preise (gemäß aktueller Liste), die Sie dort aber nicht sehen können. Selbstverständlich nehmen wir Bestellungen auch telefonisch, per Fax oder E-Mail an shop@collection-inner-light.de entgegen.

Wir verwenden, wenn nicht anders angegeben, für unseren Schmuck 925er Silber sowie eine Vergoldung von 1 Mikron. Der Schmuck ist nickelfrei.

Collection Inner Light GbR

Industriestraße 20
64380 Roßdorf
Deutschland / Germany / Allemagne

Telefon: +49 (0) 61 54 – 60 39 5-45
Telefax: +49 (0) 61 54 – 60 39 5-10
E-Mail: shop@collection-inner-light.de

SYMBOLSCHMUCK / SYMBOLS / BIJOUX SYMBOLIQUES



MONDSCHAUKEL / SWINGING MOON / BALANCIER DE LUNE

Der frei schwingende Mondstein verströmt Lebendigkeit und Lebensfreude. Er steht traditionell für die Kraft der Intuition und Hingabefähigkeit. Die goldene Schale symbolisiert Glück, Freude und Erfahrungsreichtum.

The free-swinging Moonstone exudes vibrancy and vitality. Traditionally it stands for the power of intuition and passion. The golden bowl symbolizes happiness, joy and wealth of experience.

Le balancement de la pierre de lune respire la vitalité et la joie de vivre. La pierre de lune tient traditionnellement le pouvoir de l'intuition et du dévouement. La coupe d'or symbolise le bonheur, la joie et la richesse de la connaissance.

925er Silber / 925 silver / argent 925
teilvergoldet / partially gilded / doré partiellement
Mondstein / moonstone / pierre de lune

Anhänger / pendant / pendentif
27 x 18 mm
Nr. 2561

49,- EUR



SCHÖPFUNGSKRAFT / POWER OF CREATION / PUISSANCE CRÉATRICE

In die Scheibe goldenen Lichts fällt der Tropfen der Inspiration (gelber Saphir). Die Schöpfung äußert sich durch die 12 Tierkreiszeichen und Sonnenmonate – belebt, umschlossen und geborgen durch den Kreismond aus Silber, der die schöpferische Weiblichkeit symbolisiert.

The drop of inspiration (yellow sapphire) falls onto the disc of golden light. The creation expresses itself through the 12 signs of the zodiac and 12 solar months – animated, enclosed and protected by a circular silver moon, which symbolizes the creative femininity.

Dans le disque de lumière dorée tombe la goutte d'inspiration divine (saphir jaune). La création se manifeste par les 12 rayons, symboles des signes du zodiaque et des mois de l'année – vivifiés, entourés et protégés par la lune d'argent, symbole de la féminité créatrice.

925er Silber / 925 silver / argent 925
teilvergoldet / partially gilded / doré partiellement
Saphir / sapphire / saphir

Anhänger / pendant / pendentif
Ø 22 mm
Nr. 2547

58,- EUR



INNERE AUSRICHTUNG / INNER DIRECTION / ALIGNEMENT INTÉRIEUR

Dieses Schmuckstück symbolisiert den Menschen als Mittler zwischen Himmel und Erde. Der Himmel, das Schöpferische, wird durch die Strahlen der Sonne dargestellt, welche die Amethystkugel umspielen. Diese wird von den vier vergoldeten Monden gehalten. Die Monde stehen für das kreative Potenzial der Schöpfung, für das Weibliche, die vier Elemente. Die silberne, nach unten gerichtete Spitze, stellt das in die materielle Welt gespiegelte, göttliche Bewusstsein dar. Der Weg zur Synthese zwischen dem Absoluten und dem Individuellen wird durch die violette Kugel symbolisiert.

This piece of jewelry symbolizes man as a mediator between heaven and earth. The sky, the creative element is represented by the sun rays, which swirl around the ball of Amethyst. The four gilded moons that support this ball represent the vast potential of the creation, the female and the four elements through which our individual ego unfolds. The silver, downward peak displays the divine consciousness projected into the material world.

Ce pendentif symbolise l'être humain comme un médiateur entre terre et ciel. Le ciel, l'élément créatif, est représenté par les rayons du soleil qui dansent autour de l'améthyste. L'améthyste est soutenue par quatre lunes dorées. Les lunes représentent le potentiel créatif féminin ainsi que les quatre éléments à travers lesquels notre moi se construit. La pointe en argent alignée vers le bas représente le monde matériel et masculin comme un miroir de la conscience divine. L'améthyste au centre, symbole de la synthèse entre l'absolu et l'individu.

925er Silber / 925 silver / argent 925
teilvergoldet / partially gilded / doré partiellement
Amethystkugel / amethyst sphere / améthyste
38 x 15 mm

Nr. 2912

79,- EUR



Ohringe / earrings /
boucles d'oreilles
12 x 20 mm
Nr. 2578

49,- EUR



Ohringe / earrings /
boucles d'oreilles
25x13 mm
Nr. 2554

58,- EUR

Abbildungen sind nicht in Originalgröße, Preise ohne Kette.

Pictures are not in actual size, prices without chain.

Les images ne correspondent pas à la taille originale, prix indiqués = sans chaîne.

SYMBOLSCHMUCK / SYMBOLS / BIJOUX SYMBOLIQUES



YIN-YANG

Das ewige Spiel der Gegensätze, die in ihrer Synthese das EINE, ewige, unteilbare Leben ausmachen – symbolisiert in der angedeuteten, rotierenden Bewegung dieses uralten Symbols. Das Besondere an diesem Schmuckstück ist zweifellos die dritte Dimension, welche die Überlagerung und gleichzeitige Beziehung aufeinander noch deutlicher macht.

Contrasting halves stuck in an eternal game form this pendant. Together, they give life to the ONE. This piece of jewelry surely stands out by having a third dimension.

Symbole très anciens – le jeu des opposés qui dans la vie nous montrent l'impartageable. La troisième dimension de ce bijou souligne le symbolisme de l'impartageable.

925er Silber / 925 silver / argent 925

Ø 24 mm
teilverguldert /
partially gilded /
doré partiellement
Nr. 2931

teilgeschwärzt /
partially blackened /
noirci partiellement
Nr. 2935 je 49,- EUR

Ø 30 mm
Nr. 2941

Nr. 2940 je 69,- EUR



INTUITION

Goldmond: In die goldene Schale fällt der Tropfen der Intuition und vereint so symbolisch das Göttliche mit dem Irdischen. Traditionell steht der schillernde Mondstein für Intuition und die Erfahrung innerer Gewissheit.

Golden moon: The tear of intuition is falling into the gilded cup – divinity is merged with the earthly. The moonstone is a symbol for intuition.

Lune dorée: Dans le bol d'or, la goutte d'intuition (pierre de lune) tombe et unit symboliquement le divin et le terrestre. Traditionnellement, la pierre de lune réfère à l'intuition et à l'expérience de la sécurité intérieure.

Silbermond: In die silberne Schale, die formende Kraft des Weiblichen, fällt der Tropfen des Göttlichen. Der goldene Hintergrund steht für die schöpferische Energie des Männlichen.

Silver moon: The Divine drop falls into the silver shell, the shaping power of the feminine. The golden background stands for the male creative energy. The moonstone is seen as conducive to the unfolding of intuition.

Lune argentée: La goutte divine tombe dans la coupe d'argent, symbole pour la puissance formative de la féminité. Le fond en or symbolise l'énergie créatrice du masculin. La pierre de lune est considérée comme propice au développement de l'intuition.

925er Silber / 925 silver / argent 925
teilverguldert / partially gilded / doré partiellement
Mondstein / moonstone / pierre de lune

Anhänger / pendant / pendentif
Ø 23 mm

Goldmond /
golden moon /
lune dorée
Nr. 1953

Silbermond /
silver moon /
lune argentée
Nr. 2523

Ring / ring / bague
Nr. 2932

je 59,- EUR

ACHTSAMKEIT / MINDFULNESS / PLEINE CONSCIENCE

Die Symbolik führt in das Geheimnis des Bewusstseins in uns. Die vier silbernen, leicht erhöhten Flächen schützen, verbergen und betonen zugleich die schimmernde Perle auf goldenem Grund, die für unser innerstes Bewusstsein, den göttlichen Funken steht. Dieses innere Licht ist stets im Zentrum unseres Wesens präsent, strahlt oft unerkannt und doch unablässig. Die Perle steht für dieses verborgene Geheimnis in jedem Menschen.

The symbolism leads to the mystery of consciousness in us. The four silver, slightly raised areas protect, hide and emphasize the shimmering pearl on a golden background. This pearl symbolizes our inner consciousness, the divine spark and a mystery hidden in every human being. The inner light is always present in the center of our being, radiating often unrecognized and yet incessantly.

Cette symbolique nous montre le mystère de la conscience en nous. Les quatre volets d'argent surélevés protègent la perle chatoyante, le fond d'or souligne sa brillance. La perle représente notre conscience intérieure, l'étincelle divine. Cette lumière intérieure est omniprésente dans le centre de notre être. La perle désigne le secret caché en chacun de nous.

925er Silber / 925 silver / argent 925
teilverguldert / partially gilded / doré partiellement
Perle / pearl / perle
Ø 24 mm
Nr. 2905 je 59,- EUR



SONNE UND MOND / SUN AND MOON / SOLEIL ET LUNE

Die goldene Sonne mit 12 Strahlen (Tierkreiszeichen) symbolisiert den Weg unserer inneren und äußeren Sonne durch den Kreislauf des Lebens. Die silberne Mondsichel steht für die schöpferischen Kräfte, durch die sich der persönliche Weg im Leben verwirklicht.

Sun and moon represent the vastness of the cosmos (gold) and the earth's sky (silver). Worn together in a single piece of jewelry, these two symbols connect us to our heavenly origin.

Le soleil d'or avec 12 rayons (signe du zodiaque) symbolise notre chemin solaire intérieure et extérieure par le cycle de la vie. Le croissant de lune en argent représente les forces créatives réalisées au travers du chemin de la vie personnelle.

925er Silber / 925 silver / argent 925
teilverguldert / partially gilded / doré partiellement
Ø 22 mm

Nr. 1816

49,- EUR

Abbildungen sind nicht in Originalgröße, Preise ohne Kette.

Pictures are not in actual size, prices without chain.

Les images ne correspondent pas à la taille originale, prix indiqués = sans chaîne.



SEELNKRAFT / SOULFORCE / FORCE DE L'ÂME

Das Weibliche gibt dem Männlichen die Form, hält es geborgen. Gemeinsam sind sie Eins. Im Zentrum der göttliche Funke (Zirkonia), um den sich alles dreht und aus dem alles kommt – die Seele. Ein wundervolles Symbol der Einheit.

The female moon shapes the male form, keeping it safe. Together, they are one. The center is formed by the divine spark (Zirconia), around which everything revolves and from which everything originates – the soul. It's a wonderful symbol of unity.

Union du féminin (lune argentée) et du masculin (roue dorée) reflète un merveilleux symbole d'unité et de protection. Dans le centre, l'étincelle divine (zirconium) représente l'âme à partir de laquelle tout vient et tout tourne.

925er Silber / 925 silver / argent 925
teilvergoldet / partially gilded / doré partiellement
Zirkonia / zirconia / zirconium
Ø 23 mm
Nr. 1793

49,- EUR



SONNE UND MOND / SUN AND MOON / SOLEIL ET LUNE

Sonne und Mond stehen für die Weite des Kosmos (Gold) und den irdischen Himmel (Silber). Wenn wir diese beiden Symbole in einem Schmuckstück vereint tragen, verbinden sie uns mit unserem himmlischen Ursprung.

Sun and moon represent the vastness of the cosmos (gold) and the Earth's sky (silver). Worn together in a single piece of jewelry, these two symbols connect us to our heavenly origin.

La lune et le soleil symbolisent l'étendue du cosmos (or) et le ciel terrestre (argent). L'union de la lune et du soleil dans ce bijoux nous lie à notre source céleste.

925er Silber / 925 silver / argent 925
teilvergoldet / partially gilded / doré partiellement
Ohrstecker / studs / Anhänger / pendant /
boucle d'oreilles / pendentif
Ø 12 mm / Ø 24 mm
Nr. 2934 / Nr. 2937
35,- EUR / 49,- EUR

Ring / ring / bague
Nr. 2946
49,- EUR



SONNENRAD / SUN WHEEL / ROUE SOLAIRE

Die 12 Speichen des Sonnenrades rotieren gegen den Uhrzeigersinn; der hochwertige, geschliffene Citrin steht für das in sich ruhende Zentrum – das Selbst. Die Sonne symbolisiert Bewegung, Kraft und strahlende Lebendigkeit. Durch die 12 Strahlen wird zugleich eine Beziehung zu den 12 Tierkreiszeichen hergestellt, die in ihrer Gesamtheit die geistige Evolution des Menschen beschreiben. Dieses Schmuckstück verbindet uns mit dem inneren Kern, dem strahlenden Licht der Seele.

The twelve spokes of the Sunwheel rotate counter-clockwise; the high-quality, polished citrin symbolizes the balanced center – the self. The bright yellow citrin quartz represents the inner self – the 12 rays of light are symbolizing the 12 signs of the zodiac. Sun is a symbol for energy, transformation and pulsating life. This pendant connects us to our inner being, the radiating light of our soul.

Les 12 rayons de la roue solaire tournent dans le sens horaire. Le soleil symbolise le mouvement, la force et la vitalité rayonnante. Le 12 est à mettre en relation avec les 12 signes du zodiaque, qui dans leur intégralité, décrivent l'évolution spirituelle de l'homme. Le citrin polie signifie le centre harmonieux et équilibré / le soi. Ce joyau nous relie à l'âme intérieure, la lumière rayonnante de l'âme.

925er Silber / 925 silver / argent 925
vergoldet / gilded / doré
Citrin / citrine / citrine
Ø 30 mm
Nr. 2219

69,- EUR



HERZLOTOS / LOTUS OF THE HEART / COEUR DE LOTUS

925er Silber / 925 silver / argent 925
teilvergoldet / partially gilded / doré partiellement
Ø 22 mm
Granat / garnet / grenat / Zirkonia / zirconia /
(rot / red / rouge) / zirconium
Nr. 2639 / Nr. 2530
je 59,- EUR

URSPRUNG / ORIGIN / SOURCE

Das zentrale, Leben schenkende und Leben erhaltende Licht erreicht uns durch die Sonne. Auch in jedem von uns leuchtet die sonnengleiche Kraft der Seele, die sich durch Willen (roter Zirkonia) und Liebe (goldene Strahlen) zum Ausdruck bringt.

The central, life-giving and life-sustaining light reaches us from the sun. Also, the sun-like power of the soul shines in each of us, which is characterized by the will (red zirconia) and the love (golden rays).

La lumière centrale donnant vie à toute chose nous gagne depuis le centre du soleil. Cet même éclat rayonne en chacun de nous – la pierre rouge caractérise la force de volonté, les rayons de soleil l'amour.

925er Silber / 925 silver / argent 925
teilvergoldet / partially gilded / doré partiellement
Zirkonia / zirconia / zirconium
Ø 23 mm

Nr. 2615

58,- EUR



HIMMELSSCHIFF / VESSEL OF THE HEAVENS / NAVIRE CÉLESTE

In das Empfangende (Mondsichel) senkt sich Geist der Erkenntnis (Zirkonia), überstrahlt durch das göttliche Dreieck. Darüber hinaus stellt der Anhänger ein Schiff dar, das über den endlosen Ozean der Schöpfung gleitet.

The divine triangle shines as the spirit of knowledge (Zirconia) sinks into the receiving crescent moon. In addition, the pendant forms a ship that slides over the vast sea of creation.

À la base, le croissant de lune reçoit l'esprit de la connaissance (zirconium) recouvert par le triangle divin. Ce pendentif symbolise un navire qui coulisse sur l'océan infini de la création. La suspension est située à l'arrière du pendentif.

925er Silber / 925 silver / argent 925
teilvergoldet / partially gilded / doré partiellement
Zirkonia / zirconia / zirconium
Ø 25 mm
Nr. 1786

49,- EUR

SYMBOLSCHMUCK / SYMBOLS / BIJOUX SYMBOLIQUES



OM / OM / ÔM

Der EINE Laut aus dem alles kommt – die Hintergrundstrahlung des Alls, der Urgrund allen Seins, der das Weltall durchströmt – ohne Anfang, ohne Ende ... Darstellung als Schriftzug in Sanskrit, der uralten, heiligen Sprache Indiens.

OM is flowing through the universe as the ONE sound from which all things come, the background radiation of the universe, the reason for all things being – without beginning or ending ... written in Sanskrit, the ancient and sacred language of India.

OM; Le son d'où vient toutes choses – le rayonnement de l'univers de fond, le sol de tout être, le flux à travers l'univers – sans commencement, sans fin ... comme écrit en sanskrit, l'ancienne langue sacrée de l'Inde.

925er Silber / 925 silver / argent 925

Granat / garnet / grenat

20 x 25 mm

Nr. 1830

39,- EUR



teilvergoldet / partially gilded / doré partiellement

Ø 22 mm

Nr. 1809

49,- EUR



teilgeschwärzt / partially blackened / noirci partiellement
Ø 22 mm
Nr. 0673

44,- EUR

HIMMELSKUGEL / CELESTIAL SPHERE / GLOBE CÉLESTE

Die eine Hälfte der Himmelskugel zeigt die Sonne und symbolisiert die ausstrahlende, männliche Lebensenergie. Ausdruck der kreativen Weiblichkeit hingegen ist der dreifache Mond auf der zweiten Hälfte. Jeder der drei Monde bildet jeweils ein Symbol der Empfänglichkeit. Beide Hälften des Schmuckstücks umhüllen eine rötlich-orangene Karneolkugel, die für die warme, stabilisierende Kraft der Erde steht. Die Himmelskugel symbolisiert das harmonische Zusammenwirken der solaren und lunaren Kräfte – im Kosmos und in uns selbst.

One half of the celestial sphere shows the sun, symbolizing the radiating male life energy. Symbol of creative femininity, however, is the triple moon on the second half. Each of the three moons forms a symbol of receptivity. Together, both halves of the jewelry wrap a ball of reddish chaledony that represents the warm, stabilizing force of the earth. The celestial sphere symbolizes the harmonious interaction of the solar and lunar forces - in the cosmos and in us.

Une moitié du globe céleste représente le soleil et symbolise le rayonnement de l'énergie masculine. L'expression de la créativité féminine se trouve sur l'autre moitié du pendentif représentée par la triple lune. Chaque lune montre un symbole de réceptivité. Les deux parties du globe enveloppent la boule de cornaline rouge-orange qui symbolise la force chaleureuse de la Terre. Ce pendentif symbolise l'interaction harmonieuse des forces solaires et lunaires dans l'univers et en nous-même.

925er Silber / 925 silver / argent 925

Karneol / carnelian / cornaline

Ø 17 mm

Nr. 2646

59,- EUR



SPIRALE / SPIRAL / SPIRALE

Spirale - kosmisches Symbol der Schöpfung und Einheit. Das Universal-Symbol findet sich in der Natur ob in Muscheln, Früchten, Pflanzen und in der Tierwelt... Wasser fließt in Spiralform, die Luft bewegt sich in Spiralen als Wind... Die Spirale ist der Weg hinein und wieder hinaus. Vergänglichkeit alles irdischen und Wiederkehr in neuer Gestalt. Die Spirale und der Weg des Menschen: aus dem Licht in die Finsternis, aus der Finsternis wieder zurück ins Licht. Der zarte Citrin betont diese Einheit. Veränderung in Leichtigkeit, innere Ordnung allen Seins. Zur Mitte finden. Schenken und empfangen.

The Spiral – a cosmic symbol of creation and unity. A spiral is an universal symbol found in nature in fruits, plants and also in the animal world. Water flows in a spiral shape, the air moves in spirals as wind. It is a symbol of the way in and the way out – transience of all things living and return in a new form. The spiral is like the path of man: from the light into darkness, from darkness back into the light. The delicate citrine accents this relation. Find your inner center. Give and receive.

Ancien symbole pour l'oeuvre de la création. Ce symbole universel s'y trouve partout dans la nature, coquilles, fruits, plantes, faune... L'eau coule en forme de spirale, l'air circule en forme de spirale (vent)... Le chemin intérieur et extérieur, l'évanescence du terrestre et récurrence sous une nouvelle forme. La spirale et le chemin de l'être humain: venant de la lumière dans les ténèbres, des ténèbres retour vers la lumière. Le citrin accentue cette unité. Changements en légèreté, ordre intérieur, se centrer, offrir et accueillir.

925er Silber / 925 silver / argent 925

Ø 23 mm

teilvergoldet / partially gilded / doré partiellement
Citrin / citrine / citrin
Nr. 2938

teilgeschwärzt / partially blackened / noirci partiellement
Citrin / citrine / citrin
Nr. 2939

teilgeschwärzt / partially blackened / noirci partiellement
Zirkonia / zirconia / zirconium
(klar / clear / clair)
Nr. 2942

je 58,- EUR

Abbildungen sind nicht in Originalgröße, Preise ohne Kette.

Pictures are not in actual size, prices without chain.

Les images ne correspondent pas à la taille originale, prix indiqués = sans chaîne.



**BLUME DER VENUS /
FLOWER OF VENUS /
FLEUR DE VÉNUS**

Die Venus ist Ausdruck von Liebe, vertrauensvollen Beziehungen und zwischenmenschlicher Harmonie. Sie steht für Zugewandtheit und heilende Weiblichkeit. Der Zirkonia betont den Ausdruck der Liebe und aktiviert das Herzzentrum.

Venus is an expression of love, trusting relationships and interpersonal harmony. It stands for awareness and healing femininity. The zirconia emphasizes the expression of love and activates the heart center.

Vénus est une expression de l'amour, des relations en toute confiance, de l'harmonie interpersonnelle. Symbole pour la guérison de la féminité. Le zirconium met l'accent sur l'expression de l'amour et active le centre du cœur.

925er Silber / 925 silver / argent 925
Zirkonia / zirconia / zirconium
Ø 25 mm
Nr. 2301 **49,- EUR**



**GLÜCKSKNOTEN /
KNOT OF LUCK /
NOEUD DU BONHEUR**

Der unendliche Knoten symbolisiert die außergewöhnlichen Qualitäten des Buddha: die Verwirklichung allwissender Weisheit und allumfassenden Mitgefühls. Wohl von alters her als besonderer Glücksbringer.

The infinite knot symbolizes the exceptional qualities of Buddha: The realization of omniscient wisdom and universal compassion. This explains why this symbol is considered a special talisman since ancient times.

Le noeud infini symbolise les qualités exceptionnelles du Buddha: La réalisation de la sagesse omnisciente et la compassion qui englobe tout. Cela explique pourquoi ce symbole est depuis des temps immémoriaux un talisman spécial.

925er Silber / 925 silver / argent 925
30 x 19 mm
Nr. 1922 **39,- EUR**



**VERBUNDENHEIT /
BONDING /
COMMUNION**

Der Anhänger Verbundenheit symbolisiert alle irdischen und kosmischen Dreieinheiten des Lebens, die ineinander verschlungen sind und einander bedingen. z.B. Geist, Seele, Körper oder Brahma, Vishnu, Shiva. Alle diese und weitere Dreieinheiten sind durch den göttlichen Kreis verbunden, in dessen Zentrum der göttliche Funke unbewegt thront – ohne Anfang und ohne Ende.

The Bonding-pendant symbolizes all the intertwined and interdependent earthly and cosmic triads of life. Take, for example, spirit, soul and body or Brahma, Vishnu and Shiva. Both of these and other triads are connected through the divine circle. The divine spark (violet amethyst) perches motionless in this circles center – without beginning and without ending.

Le pendentif de la communion symbolise les trinités terrestres et cosmiques de la vie. Les trinités sont étroitement liées et interdépendantes. Par exemple, esprit, âme, corps, ou Brahma, Vishnou, Shiva. Tout cela et bien d'autres triades sont connectés à travers le cercle divin sans commencement ni fin. Dans le centre trône l'é étincelle divine en pierre d'améthyste.

925er Silber / 925 silver / argent 925
Amethyst / amethyst / améthyste
Ø 23 mm
Nr. 2165 **39,- EUR**



**LIEGENDE ACHT /
HORIZONTAL EIGHT /
INFINITÉ**

Die liegende Acht zeigt den immerwährenden Wechsel zwischen der inneren und äußeren Welt. Fördert den Fluss der (Heilungs-)Energien. Gilt als machtvolles Werkzeug zur Integration der linken und rechten Gehirnhälften und so zur Harmonisierung des ganzen Menschen.

The horizontal eight shows the eternal exchange between the inner and outer world. It promotes the flow of healing energies and applies as a powerful tool for integrating the left and right hemispheres of the brain. Thus, it helps with the harmonization of the whole human being.

Le chiffre huit symbole de l'infini est l'éternel échange entre le monde intérieur et extérieur. Favorise la circulation de l'énergie de guérison. Pendentif qui peut être appliqué comme un outil puissant pour intégrer les énergies des hémisphères gauche et droit du cerveau et donc l'harmonisation de toute la personne.

Collier mit Verlängerungskettchen / extendable collier / chaîne avec prolongation

925er Silber / 925 silver / argent 925
32 x 13 mm
Nr. 1878 **69,- EUR**



**SIEBEN STRAHLEN /
SEVEN RAYS /
SEPT RAYONS**

Der facettierte klare Zirkonia im Zentrum steht für den EINEN Ursprung, aus dem die sieben schöpferischen Kräfte hervorströmen – die Ursache für das sichtbare und unsichtbare Universum. Die sieben Edelsteine stehen für die Sieben Strahlen, Chakren, Bewusstseins Ebenen, Oktaven, heiligen Planeten und sieben Tage.

The beveled clear zirconia in the center represents the ONE source. It's the spring of the seven creative forces – the cause for the visible and invisible universe. The seven gems on the outer ring symbolize the seven rays, chakras, and levels of consciousness, octaves, sacred planets and seven days.

Le zircon clair facetté dans le centre du pendentif représente la seule origine, d'où découlent les sept puissances créatrices – la cause de l'univers visible et invisible. Les sept pierres précieuses représentent les sept rayons, chakras, les niveaux de conscience, octaves, planètes sacrées, sept jours.

925er Silber / 925 silver / argent 925
Zirkonia / zirconia / zirconium
grüner Achat / green agate / agate verte
Ø 28 mm
Nr. 1731 **58,- EUR**

Chalcedon / chalcedon / calcédoine
Amethyst / amethyst / améthyste
Karneol / carnelian / cornaline

Granat / garnet / grenat
Citrin / citrine / citrin
Lapislazuli / lapis / lapis-lazuli

SYMBOLSCHMUCK / SYMBOLS / BIJOUX SYMBOLIQUES



PENTAGRAMM / PENTAGRAM / PENTAGRAMME

Das Pentagramm ist ein sehr altes Symbol mit Bezügen zu allen Weltreligionen und zahlreichen schamanistischen/magischen Systemen (z.B. Kelten, Germanen, Tibet). Dieses Symbol ist sehr machtvoll und kräftig. Der Fünfstern steht für den aufrechten Menschen, der mit offenen Armen und festem Stand in der Welt unterwegs ist. Er symbolisiert traditionell Kraft, einen fokussierten Willen, Bereitschaft für etwas zu stehen und er gewährt Schutz.

The Pentagram is an ancient symbol with ties to all world religions and numerous shamanistic / magical systems (e.g. Celts, Teutons, Tibet). It embodies might and force. The five star depicts the upright man, roaming the world with open arms and a firm stand. It traditionally symbolizes strength, a focused will, endurance and it also provides protection.

Le pentagramme est un symbole très ancien. C'est un symbole puissant. Systèmes religieux ainsi que schamaniques (celtes, germanique, Tibet) travaillent avec ce symbole. Le pentagramme (les bras de l'étoile) représentent l'être humain droit à bras ouverts, tête sur les épaules. Symbole pour la force, la volonté, la disposition et protection.

925er Silber / 925 silver / argent 925
Ø 28 mm

teilvergoldet /
partially gilded /
doré partiellement
Nr. HJ 2945

925er Silber /
925 silver /
argent 925
Nr. HJ 2943

teilgeschwärzt / partially blackened /
noirci partiellement
Nr. HJ 2944

je 58,- EUR



EINHEIT / UNITY / UNITÉ

Der goldene Ring symbolisiert DAS EINE, welches als kosmische Grundschiwingung alle scheinbaren Gegensätze miteinander verbindet. Die vier Arme des Anhängers stehen für alle Vierheiten, wie beispielsweise die Jahreszeiten, die kardinalen astrologischen Zeichen und die vier Elemente.

The Golden Ring symbolizes THE ONE, a fundamental cosmic current uniting all seeming opposites. The four arms of the pendant symbolize the world as it is created, especially the four seasons, four phases of life (childhood, adolescence, adulthood and old age), the four cardinal annual festivals (two solstices and two equinoxes), four elements and temperaments and even more.

L'anneau d'or symbolise celui qui comme un tout cosmique fondamentale uni les contraires. Les quatre bras se tiennent pour le monde créé. Ils symbolise entre autre les quatre saisons, les quatre étapes de la vie de l'homme (enfance, adolescence, âge adulte et vieillesse), les cycles annuels du soleil (les deux solstices et les deux équinoxes), les quatre éléments et bien plus encore. Le tout représentant l'Unité en Soi.

925er Silber / 925 silver / argent 925
teilvergoldet / partially gilded /
doré partiellement
24 x 24 mm
Nr. 2622

44,- EUR



SEELENFUNKEN / SOUL SPARK / ÉTINCELLE DE L'ÂME

Der Citrin steht für das Selbst, den Seelenfunken in uns. Diese Mitte ist wie die Nabe des Lebensrades – still, verbunden, zentrierend und dennoch die Achse jeder Bewegung. Die Verbindung mit dem inneren Licht kommt durch diesen Anhänger zum Ausdruck. In der Alchemie ist dieses Symbol die Bezeichnung für Gold und in der Astrologie das Zeichen für die Sonne.

The citrine stands for the inner self, the soul spark in us. The pendants center is like the hub of the wheel of life – tranquil, connected, centering and yet the axis of each movement. We express our connection to this inner light through this pendant. In alchemy, this symbol is the name of Gold and in astrology the sign of the sun.

Le citrin symbolise le moi, l'étincelle de l'âme en nous. Ce centre est comme l'essieu de la roue de la vie porteur de chaque mouvement et toujours connecté avec le divin. Ce pendentif exprime la communication avec sa lumière intérieure. Il est le symbole de l'or en alchimie et le signe du soleil en astrologie.

925er Silber / 925 silver / argent 925
teilvergoldet / partially gilded /
doré partiellement
Citrin / citrine / citrin
Ø 23 mm
Nr. 1960

49,- EUR



DREI IN EINS / THREE IN ONE / TRIADE

Die göttliche Dreiheit im schöpferischen Tanz. Darstellung der drei ursächlichen Aspekte aus der die Schöpfung hervorgeht – in den Kulturen unterschiedlich bezeichnet: Brahma, Vishnu, Shiva, Vater, Sohn, Heiliger Geist, Isis, Osiris, Horus usw.

This pendant depicts the divine Trinity in a creative dance. It displays the three causal aspects of creation – referred to differently in varying cultures as: Brahma, Vishnu, Shiva; Father, Son, Holy Spirit; Isis, Osiris, Horus; etc.

La Trinité divine dans la danse créative. Représentation des trois aspects de causalité de la création – nommé différemment selon les cultures: Brahma, Vishnou, Shiva / Père, Fils, Saint Esprit / Isis, Osiris, Horus, etc.

925er Silber / 925 silver / argent 925
Ø 22 mm
Nr. 1885

39,- EUR

Abbildungen sind nicht in Originalgröße, Preise ohne Kette.

Pictures are not in actual size, prices without chain.

Les images ne correspondent pas à la taille originale, prix indiqués = sans chaîne.



EMPFÄNGLICHKEIT / RECEPTIVITY / RÉCEPTIVITÉ

Der MOND steht für Empfänglichkeit, emotionale Stabilität und mentale Zufriedenheit. Der Mond auf goldenem Grund stärkt deren Entwicklung. Edelstein: MONDSTEIN stärkt Einfühlungsvermögen, Hilfsbereitschaft und innere Verbindung.

The MOON represents receptivity, emotional stability and mental satisfaction. The moon on a golden background enhances the development of these properties. Gemstone: the moonstone strengthens empathy, helpfulness and inner connection.

La LUNE représente la réceptivité, la stabilité émotionnelle et la satisfaction mentale. Le fond doré renforce le symbolisme lunaire par son contraste. La pierre de lune renforce l'empathie, la servabilité et la connexion intérieure intuitive.

925er Silber / 925 silver / argent 925
teilvergoldet / partially gilded /
doré partiellement
Ø 23 mm
Mondstein / moonstone /
pierre de lune
Nr. 1977

49,- EUR



JUPITER

Der JUPITER stärkt inneres und äußeres Wachstum. Er steht für Glück, Spiritualität und göttliche Gnade. Er wird von alters her in Verbindung mit spiritueller Erfüllung gebracht. Edelstein: LAPISLAZULI – symbolisiert Idealismus, Freude und Erkenntnisdrang.

The JUPITER enhances internal and external growth. It stands for happiness, spirituality and divine grace. Since ancient times it is said to be connected to spiritual fulfillment. Gemstone: LAPISLAZULI – symbolizes idealism, joy and desire for knowledge.

Jupiter renforce la croissance interne et externe. Il est synonyme de bonheur, de la spiritualité et de la grâce divine. Il est symbole de l'accomplissement spirituel depuis les temps anciens. Pierre: LAPISLAZULI – symbolise l'idéalisme, la joie et la soif de connaissances.

925er Silber / 925 silver / argent 925
teilvergoldet / partially gilded /
doré partiellement
Ø 23 mm
Lapislazuli / Lapis lazuli /
lapis-lazuli
Nr. 1984

49,- EUR



INSPIRATION

Die göttliche Flamme (Granat) wird durch die »Große Mutter« (symbolisiert durch die Mondsichel) empfangen. Die Sonnenscheibe steht für das Rad des Lebens, in dessen Nabe der göttliche Funke unbewegt als »Ich Bin« verankert ist.

The „Great Mother“ (symbolized by the crescent moon) receives the divine flame (Garnet). The golden solar disk symbolizes the wheel of life, with the divine spark attached to the hub of as a sign of „I AM“. The eyelet is on the back of the pendant.

La flamme divine (grenat) est reçue par la «Grande Mère» (symbolisée par le croissant de lune). Le disque solaire symbolise la roue de la vie, dans son moyeu l'étincelle divine «Je suis ancré».

925er Silber / 925 silver / argent 925
teilvergoldet / partially gilded /
doré partiellement
Granat / garnet / grenat
Zirkonia / zirconia / zirconium
30 x 17 mm
Nr. 1779

55,- EUR



TRANSFORMATION

Ein Symbol der Transformation vom Grobstofflichen zum Feinstofflichen. Das Feste (Quadrat) verwandelt sich über das Wasser (Kreis) und das Dreieck (Luft), bis es im Feuer (Flamme in der Schale) Transformation erfährt. Dieses vedische Symbol unterstützt persönliche Wandlungsprozesse.

This pendant is a symbol of our transformation from materialistic to spiritual beings. Water (circle) and air (triangle) convert the solid (square), until it undergoes transformation in the fire (flame in the bowl). This Vedic symbol supports personal transformation processes.

Symbole de la transformation de la matière brute pour le subtil. Le carré (matière), monte vers l'eau (cercle) puis l'air (le triangle) jusqu'à ce qu'il subisse une transformation dans le feu (flamme dans la coque). Ce support de symboles védiques représente le processus de transformation personnelle.

925er Silber / 925 silver / argent 925
teilvergoldet / partially gilded /
doré partiellement
37 x 12 mm
Nr. 1939

44,- EUR



MORGENRÖTE / DAWN / AUREOLE

Der Übergang zwischen Tag und Nacht – Helligkeit und Dunkelheit ist die magische Linie des »Sowohl-als-Auch«. Sie steht für die Gegensätze, die sich in uns vereinen und gleichzeitig für die Freiheit und Synthese, die daraus entstehen. Die aufgehende Sonne offenbart den individuellen Weg ins Licht.

The transition between day and night – light and darkness – is the magic line of „both“. It represents the opposites that unite in us and at the same time the freedom and synthesis arising from this unity. The rising sun reveals the individual way into the light.

L'aurore, transition entre la nuit et le jour – les ténèbres et la lumière, la ligne magique entre «les deux». Elle représente les contraires qui s'unissent en nous – de là surgit la liberté et la synthèse. Le soleil levant révèle la voie individuelle dans la lumière.

925er Silber / 925 silver / argent 925
teilvergoldet / partially gilded / doré partiellement
Zirkonia / zirconia / zirconium
Ø 22 mm
Nr. 2608

58,- EUR

BLUME DES LEBENS / FLOWER OF LIFE / FLEUR DE VIE



POWERBLUME DES LEBENS / POWERFLOWER OF LIFE / FLEUR DE VIE VITALITÉ

925er Silber / 925 silver / argent 925
19 Zirkonia / 19 zirconia / 19 zirconium
Ø 30 mm
Nr. 2288

49,- EUR

BLUME DES LEBENS (RING) / FLOWER OF LIFE (RING) / FLEUR DE VIE (BAGUE)

Diese Ringe sind flexibel und passen sich auf jeden Finger an.

The ring is flexible and fits almost every finger.

Anneau flexible qui permet d'ajuster à n'importe quel doigt.



925er Silber / 925 silver / argent 925
10 mm
Nr. 2233

28,- EUR



925er Silber / 925 silver / argent 925
(leicht gewölbtes Design / slightly bulging / voûtée)
10 mm
Nr. 2653

39,- EUR



SAAT DES LEBENS / SEED OF LIFE / GRAINE DE VIE

Dieser Anhänger bringt die Grundidee der Blume des Lebens zum Ausdruck. Sechs äußere Kreise sind in den siebten, inneren Kreis verflochten. Damit wird eine Beziehung zu allen Siebener-Entsprechungen hergestellt, wie die sieben Chakren, Ebenen, Strahlen, die sieben Töne und die sieben Wochentage. Wenn wir uns mit der Bedeutung der Grundsymbolik verbinden, laden wir die Harmonie der Schöpfung ein in und durch uns zu wirken.

This pendant expresses the basic idea of the flower of life. Six inner circles are intertwined in the seventh, the outer circle. The seven rings represent things like the seven chakras, the seven notes and the seven days of the week. Every time we connect ourselves to this basic symbolism, we invite the harmony of creation to work in us.

Ce pendentif exprime l'idée de base de la fleur de la vie. Les six cercles extérieur sont étroitement liés avec le septième cercle intérieur. Le chiffre sept: symbole des sept chakras, planètes, sept rayons, les sept sons et les sept jours de la semaine. Lorsque nous nous connectons avec les fondements du symbolisme, nous invitons l'harmonie de la création à travailler dans et à travers nous.

925er Silber / 925 silver / argent 925
Ø 30 mm
Nr. 2929

35,- EUR



BLUME DES LEBENS (CREOLEN) / FLOWER OF LIFE (CREOLES) / FLEUR DE VIE (CRÉOLES)

925er Silber / 925 silver / argent 925
18 x 22 x 24 mm
Nr. 2271

39,- EUR



BLUME DES LEBENS (KLEIN) / FLOWER OF LIFE (SMALL) / FLEUR DE VIE (PETIT)

925er Silber / 925 silver / argent 925
Ø 20 mm
Nr. 2930

23,50 EUR



BLUME DES LEBENS (OHRRINGE) / FLOWER OF LIFE (EARRINGS) / FLEUR DE VIE (BOUCLES D'OREILLES)

925er Silber / 925 silver / argent 925
Ø 20 mm
Nr. 2592

35,- EUR



BLUME DES LEBENS (OHRSTECKER) / FLOWER OF LIFE (STUDS) / FLEUR DE VIE (BOUCLES D'OREILLES)

925er Silber / 925 silver / argent 925
teilgeschwärzt / partially blackened /
noirci partiellement
Ø 12 mm
Nr. 2933

29,- EUR

Abbildungen sind nicht in Originalgröße, Preise ohne Kette.

Pictures are not in actual size, prices without chain.

Les images ne correspondent pas à la taille originale, prix indiqués = sans chaîne.



**BLUME DES LEBENS /
FLOWER OF LIFE / FLEUR DE VIE**

925er Silber / 925 silver / argent 925
vergoldet / gilded / plaqué or
Ø 30 mm
Nr. 1199 **42,- EUR**

**RAUMLBLUME DES LEBENS /
3D FLOWER OF LIFE /
FLEUR DE VIE EN BOULE**

Die Umhüllung des Raumes mit der Struktur der Blume des Lebens steht für die Heilung und Segnung unseres persönlichen und gesellschaftlichen Lebensumfeldes. Sie bringt uns in Verbindung mit dem grundsätzlichen Harmoniestreben der Schöpfung. Dieser Anhänger ist als Kugel, also dreidimensional gearbeitet!

Enclosing space with the structure of the flower of life symbolizes blessing and healing of our personal and social environment. It relates us to the basic quest for harmony of creation. This pendant is shaped like a ball - three-dimensional.

L'enrobage de l'espace combiné avec la structure de la fleur de vie est symbole pour la guérison et la bénédiction de notre vie personnelle et sociale. Elle nous amène à aspirer à l'harmonie fondamentale de la création.

925er Silber / 925 silver / argent 925
25 x 25 x 25 mm
Nr. 2585 **63,- EUR**



925er Silber / 925 silver / argent 925
Ø 30 mm
Nr. 1823 **35,- EUR**

925er Silber / 925 silver / argent 925
teilgeschwärzt / partially blackened /
noirci partiellement
Ø 27 mm
Nr. 2936 **39,- EUR**



**HERZENSBLUME DES LEBENS /
FLOWER OF LIFE WITH HEARTS /
COEUR DE FLEUR DE VIE**

Diese spezielle Blume des Lebens ist von einem zwölfblättrigen Lotus umgeben, der für das Herzzentrum steht und daher die heilende, verbindende Energie der Liebe betont.

This special flower of life is surrounded by a twelve-petaled lotus, which stands for the heart center and therefore emphasizes the healing, connecting energy of love.

Cette fleur de vie spéciale est entourée par un lotus à douze pétales, qui représente le centre du cœur, et souligne la guérison, l'unification de l'énergie de l'amour.

925er Silber / 925 silver / argent 925
Ø 33 mm
Nr. 2295 **44,- EUR**

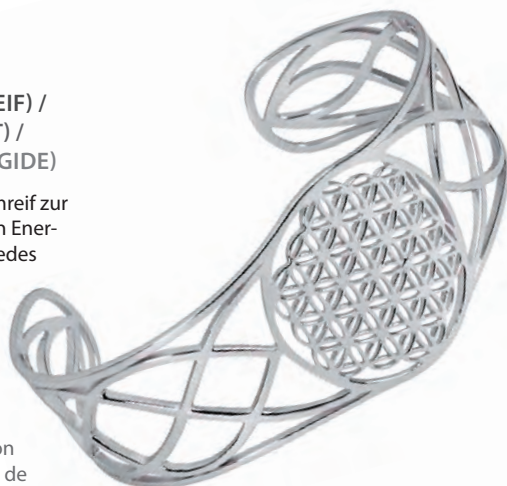
**BLUME DES LEBENS (ARMREIF) /
FLOWER OF LIFE (BRACELET) /
FLEUR DE VIE (BRACELET RIGIDE)**

Ein zarter und schwungvoller Armreif zur Harmonisierung des persönlichen Energiefeldes. Er ist biegsam und an jedes Handgelenk anpassbar.

It's a delicate, yet bold bracelet for the harmonization of the personal energy field. The bangle is flexible and adapts to almost any wrist.

Elle est favorable à l'harmonisation des chakras et dans les domaines de l'énergie éthérique de l'être humain.

Messing / brass / laiton argenté 925
versilbert / silver-plated
Nr. 2493 **59,- EUR**



Die vollendete Harmonie der Blume des Lebens wird als Grundmatrix der Schöpfung, als Ausdruck der »Heiligen Geometrie« betrachtet. Sie harmonisiert die Energiefelder im Menschen und die Beziehung zwischen Mensch und Kosmos.

The perfect harmony of the Flower of Life is considered a basic matrix of creation, an expression of „Sacred Geometry“. It harmonizes the energy fields in the human body and the relationship between man and cosmos.

L'harmonie parfaite de la fleur de vie est considérée comme une matrice de base de la création, comme une expression de „géométrie sacrée“. Elle est favorable à l'harmonisation des chakras et dans les domaines de l'énergie éthérique de l'être humain.

CHAKREN / CHAKRAS / CHAKRAS



HERZ-ZENTRUM / HEART / CHAKRA DU COEUR (ANAHATA) 4

Das Tor zu Glückseligkeit, Verbundenheit und spiritueller Öffnung.
Planet: Venus.

The gateway to happiness, connectedness and spiritual opening. Planet: Venus.

La passerelle vers le bonheur, la communion et l'ouverture spirituelle. Planète: Vénus.

Zirkonia / zirconia / zirconium
Ø 23 mm Nr. 1403



KEHL-ZENTRUM / THROAT / CHAKRA DE LA GORGE (VISHUDDHI) 5

Intelligente Aktivität und Kreativität kommen durch dieses Zentrum zum Ausdruck.
Planet: Merkur.

Intelligent activity and creativity are expressed through this center.
Planet: Mercury.

Intelligence et créativité sont activés à travers ce chakra.
Planète: Mercure.

Zirkonia / zirconia / zirconium
Ø 23 mm Nr. 1397



AUGENBRAUEN ZENTRUM / EYEBROW / CHAKRA DU 3ÈME OEIL (AJNA) 6

Kosmische Liebe und Weisheit erreichen uns über dieses Chakra, das auch »Drittes Auge« genannt wird. Planet: Jupiter.

Cosmic love and wisdom reach us through this chakra, also called the „Third Eye“. Planet: Jupiter.

Amour cosmique et sagesse arrivent par ce chakra.

Planète: Jupiter.

Zirkonia / zirconia / zirconium
25 x 16 mm Nr. 1380



KOPF-ZENTRUM / HEAD / CHAKRA DE LA TÊTE (SAHASRARA) 7

Der göttliche Wille wird durch dieses Zentrum wirksam.
Planet: Sonne.

The divine will acts through this center. Planet: Sun.

La volonté divine est activée par ce chakra. Planète: Soleil.

Zirkonia / zirconia / zirconium
Ø 23 mm Nr. 1373

Die sieben Chakren sind die sieben Himmelstore, die jeden Menschen mit seinem kosmischen Ursprung verbinden. Bei jedem Menschen sind diese Chakren unterschiedlich entwickelt. Durch Meditation und ethische Lebensführung entfalten sie sich im Prinzip »automatisch«. Unterstützend kann hierbei jedoch Chakrenarbeit sein – zum Beispiel auch das Tragen von Schmuck, der die Symbolik der Chakren betont. **Alle Chakren sind grundsätzlich aus 925er Silber gefertigt.**

The seven chakras are the seven heavenly gates that connect every human being with his cosmic origin. These chakras are developed differently in every human being. They unfold „automatically“ through meditation and ethical life. However, this can be supported by work on the chakras – for example by wearing jewelry, which emphasizes the symbolism of the chakras.

All Chakras are made of 925 silver.

Les sept chakras sont les sept portes du ciel qui relient chaque homme avec son origine cosmique. Chaque fois que les chakras d'une personne sont activés par la méditation et la vie morale, ils s'ouvrent en principe „automatiquement“. Cependant, les chakras peuvent être soutenus et renforcés par les bijoux mettant l'accent sur la symbolique même du chakra porté.

Tous les chakras sont fabriqués en argent 925.

je / each / chacun 49,- EUR



BASIS-ZENTRUM / BASE / CHAKRA DE BASE (MULADHARA) 1

Erdung, Basis, Standfestigkeit, Verwurzelung, der physische Körper.
Planet: Saturn.

Grounding, base, stability, rootedness, the physical body. Planet: Saturn.

La terre, la base, stabilité, enracinement, corps physique. Planète: Saturne.

Zirkonia / zirconia / zirconium
Ø 23 mm Nr. 1434



SAKRAL-ZENTRUM / SACRAL / CHAKRA SVADHISTANA (SVADHISTANA) 2

Lebens- und Durchsetzungskraft sowie Sexualität kommen durch dieses Zentrum zum Ausdruck.
Planet: Mars.

Vitality, assertiveness and sexuality are expressed through this center.
Planet: Mars.

Force de vie et sexualité.
Planète: Mars.

Zirkonia / zirconia / zirconium
Ø 23 mm Nr. 1427



NABEL-ZENTRUM / SOLAR PLEXUS / CHAKRA DU PLEXUS SOLAIRE (MANIPURAKA) 3

Verstehen, Nachdenken und Reaktionen auf das Leben werden über dieses Zentrum geregelt.
Planet: Mond.

Understanding, thoughts and reactions to life are controlled by this center.
Planet: Moon.

Compréhension, réflexion et réaction sur la vie sont activés par ce chakra.
Planète: Lune.

Zirkonia / zirconia / zirconium
Ø 23 mm Nr. 1410

Abbildungen sind nicht in Originalgröße, Preise ohne Kette.

Pictures are not in actual size, prices without chain.

Les images ne correspondent pas à la taille originale, prix indiqués = sans chaîne.



GAIA MUTTER ERDE / GAIA MOTHER EARTH / GAIA TERRE MÈRE

Der Gaia Anhänger ehrt die Leben schenkende und Leben schützende Weiblichkeit der Erd-Göttin. Dieses Schmuckstück zeigt in seiner Symbolik die Schönheit und Harmonie der Schöpfung. Die vier Einkerbungen der goldenen Scheibe stehen für die vier kardinalen Jahrespunkte: Die Tagundnachtgleichen im Frühjahr und Herbst, sowie die Sonnenwenden im Sommer und Winter. Auf dem Hintergrund der goldenen Scheibe, die für Licht und Göttlichkeit steht, sind für jede Jahreszeit vier silberne Monde platziert, die dem weiblichen Prinzip in der Schöpfung entsprechen. Die vier schöpferischen Elemente werden durch die vier Edelsteine zum Ausdruck gebracht: Roter Saphir – Feuer; grüner Granat – Wasser; blauer Saphir – Luft; gelber Saphir – Erde. Die vier einander berührenden Monde bilden die Figur eines geschwungenen Vierecks, welches für Stofflichkeit und Geburt in die irdische Welt steht. Die Spirale mit drei Windungen symbolisiert Körper, Seele und Geist. In deren Zentrum strahlt der göttliche Funke (weißer Saphir) als ewig strahlendes Licht, welches die



APHRODITE (VENUS / VENUS / VÉNUS)

Der Liebe wohnt eine fundamentale Wandlungskraft inne. Aphrodite gilt als die Alchimistin unter den Göttinnen. Sie mischt Weiblichkeit, Erotik, Schönheit und befeuert die Kraft des Eros. So verschenkt Venus-Aphrodite Freude und Harmonie an die Welt. Der grüne Stein symbolisiert - eingebettet in die Venusmuschel - Weiblichkeit und Liebesfähigkeit. Die neun Unterteilungen der Muschel stehen für den Zyklus der Schwangerschaft und gleichzeitig für jede Art von Wandlung. Fünf Sterne bilden den Himmel der Venus.

Erde als Ganzes und jeden von uns mit dem göttlichen Licht durchströmt.

The Gaia pendant honors the life-giving and life-protecting femininity of the Earth Goddess. This gem shows the beauty and harmony of creation through its symbolism. The four notches in the golden disc stand for the four cardinal points of the year: The equinoxes in spring and autumn, and the solstices in summer and winter. Four silver moons are placed on the golden disc, which stands for light and divinity, displaying the four seasons. They correspond to the feminine principle of creation and give shape and strength to the golden light. The four creative elements are expressed by the four gems: Red sapphire – fire; green garnet – water; blue sapphire – air; yellow sapphire – soil. The four contiguous moons form the figure of a curved rectangle, which symbolizes materiality and birth in the earthly world. The spiral with three turns symbolizes body, soul and spirit. In the center the divine spark (white sapphire) shines as the eternal light, which permeates the earth and each of us.

Le pendentif Gaia / Déesse de la Terre symbolise le dons de la vie protectrice et de la féminité. Ce bijou représente la beauté et l'harmonie de la création. Les quatre ellipses dorées représentent les quatre points cardinaux de l'année: les équinoxes de printemps et d'automne et les solstices d'été et d'hiver. Dans ce contexte, le disque d'or représente la lumière et la divinité. Les quatre lunes en argent sont placées pour chaque saison, correspondant au principe féminin de la création. Par leurs position, elles renforcent la lumière dorée. Les quatre lunes contigues forment la figure d'un rectangle courbe, qui représente la matérialité et la naissance dans le monde terrestre. Les quatre éléments créatifs sont portés par les quatre pierres selon leur caractéristiques: saphir rouge – feu, grenat vert – eau, saphir

A fundamental power of transformation is inherent in love. Aphrodite is considered the alchemist among goddesses. She mixes femininity, eroticism and beauty and fuels the power of Eros. This way Venus Aphrodite gives joy and harmony to the world. The green stone – embedded in the clam - symbolizes femininity and ability to love. The nine divisions of the shell represent the cycle of pregnancy and at the same time each type of conversion or basically anything else. Five stars form the sky of Venus.

L'amour est inhérent et à un pouvoir de transformation fondamentale. Aphrodite est considérée comme l'alchimiste parmi les déesses. Elle mêle la féminité, l'érotisme, la beauté et la puissance d'Eros. Aphrodite (vénus) contribue à la joie et l'harmonie dans le monde. La pierre verte (intégrée dans la palourde) symbolise la féminité et la capacité d'aimer. Les neuf divisions de la coquille représentent le cycle de la grossesse. Cinq étoiles forment le ciel de vénus.

925er Silber / 925 silver / argent 925
Zirkonia / zirconia / zirconium
25 x 25 mm
Nr. 2844

89,- EUR

bleu – air, saphir jaune – terre.

La spirale avec trois tours symbolise le corps et l'esprit. Dans le centre, l'étincelle divine (saphir blanc) brille comme la lumière éternelle, qui coule au travers de la terre dans son ensemble et en chacun de nous.

925er Silber / 925 silver / argent 925
teilvergoldet / partially gilded / doré partiellement
Saphir in Rot, Gelb, Blau, Weiß; sowie grüner Granat
(Tsavorit) / sapphire in red, yellow, blue, white,
green garnet (Tsavorite) / saphir rouge, jaune, bleu
et blanc, grenat vert
25 x 25mm
Nr. 2851

159,- EUR

RING DER ERDGÖTTIN / RING OF GAIA / BAGUE DÉESSE TERRE

Die geschwungenen Mondsicheln betonen die ursächliche Weiblichkeit der Schöpfung, die durch die Göttin GAIA geehrt wird. Jeder Ring ist mit einer flexiblen Ringscheibe versehen – passt auf jeden Finger!

The curving crescent moons emphasize the femininity of creation, honored by the goddess GAIA. Every ring has a flexible rail, so it will fit almost every finger.

Les croissants courbés soulignent la féminité causality de la création qui est honorée par la déesse Gaia. Barre flexible.



GELBER SAPHIR – Erde
YELLOW SAPPHIRE – Earth
SAPHIR JAUNE – Terre:
Standhaftigkeit, Vertrauen,
Erdung

endurance, stability, confidence
constance, stabilité, confiance

925er Silber / 925 silver / argent 925
Nr. 2882

49,- EUR



GRÜNER GRANAT – Wasser
GREEN GARNET – Water
GRENAT VERT – Eau:
Empathie, Vertiefung,
Verstehen

empathy, deepening, understanding

empathie, approfondissement, compréhension
925er Silber / 925 silver / argent 925
Nr. 2899

54,- EUR



SAPHIR ROT – Feuer
RED SAPPHIRE – Fire
ROUGE SAPHIR – Feu:
Kraft, Mut, Begeisterung
power, courage, enthusiasm
vigueur, le courage,

enthousiasme

925er Silber / 925 silver / argent 925
Nr. 2868

49,- EUR



BLAUER SAPHIR – Luft
BLUE SAPPHIRE – Air
SAPHIR BLEU – Air:
Verbindung, Kommunikation,
inneren Raum

connection, communication,
internal space

connexion, communication, espace intérieur
925er Silber / 925 silver / argent 925
Nr. 2875

59,- EUR

STERNZEICHEN / SIGNS OF THE ZODIAC / SIGNE DU ZODIAQUE



WIDDER / ARIES / BÉLIER

21. 3. – 20. 4.* Nr. 1212

Das WIDDER-Symbol ähnelt der Man-Rune Y – die ausgestreckten Arme als Symbol des erwachenden, lebensbejahenden Menschen, neues Leben und Streben nach Licht. Granat: steht für Tatkraft, Mut, Begeisterungsfähigkeit. Planet: Mars. Element: Feuer

The ARIES symbol is similar to the Man-Rune Y – stretched out arms are a symbol of awakening, life-affirming people, new life and the quest for light. Garnet: stands for energy, courage and enthusiasm. Planet: Mars. Element: Fire

Le symbole du BÉLIER est similaire à la rune Y – les bras tendus comme un symbole de l'éveil, de l'affirmation, de la quête d'une vie nouvelle et de lumière. Grenat rouge: représente l'énergie, le courage, l'enthousiasme. Planète: Mars. Élément: Feu



STIER / TAURUS / TAUREAU

21. 4. – 20. 5.* Nr. 1229

Das Symbol des STIERS gleicht einer gehörnten Kuh oder einem Stierkopf. Das Bild der nährenden Mutterkuh, auch Symbol der lebensspendenden Mutter Erde. Rosenquarz: steht für Liebesfähigkeit, Treue und Durchhaltevermögen. Planet: Venus. Element: Erde

The symbol of the TAURUS resembles a horned cow or a bull's head. The image of the nourishing mother cow is also a symbol of life-giving Mother Earth. Rose quartz: stands for the ability to love, loyalty and perseverance. Planet: Venus. Element: Earth.

Le symbole du TAUREAU représente la tête d'un taureau avec ses cornes. Il est l'image de la mère nourricière, également symbole de la terre-mère donnant vie. Quartz rose: signifie la capacité d'aimer, la loyauté et la persévérance. Planète: Vénus. Élément: Terre



ZWILLINGE / GEMINI / GÉMEAUX

21.5. – 20.6.* Nr. 1236

Das ZWILLINGE-Symbol stellt die Gegensätze dar: Differenzierung in Subjekt und Objekt, männlich und weiblich, Bewusstes und Unbewusstes, Himmel und Erde usw. Tigerauge: steht für Beweglichkeit, Unterscheidungsvermögen und Kontaktfreude. Planet: Merkur. Element: Luft

The TWINS symbol reveals the contrasts of subject and object, masculine and feminine, conscious and unconscious, heaven and earth, etc. Tiger Eye: stands for mobility, discernment and sociability. Planet: Mercury. Element: Air

Le symbole du GÉMEAU illustre les contrastes masculin et féminin, conscient et inconscient, le ciel et la terre, etc. Oeil de tigre: signifie la mobilité, le discernement et la sociabilité. Planète: Mercure. Élément: Air



WAAGE / LIBRA / BALANCE

23. 9. – 22. 10.* Nr. 1274

Das Symbol einer WAAGE aber auch der Abendsonne über dem Horizont, beides Sinnbild des Gleichgewichts und Friedens im Zeichen der Herbst-Tagundnachtgleiche. Grüner Achat: fördert Schönheit, Ausgeglichenheit, Gerechtigkeit und Harmonie. Planet: Venus. Element: Luft

The symbol could be a SCALE or the evening sun just above the horizon. Both are representing balance and peace in the autumnal equinox. Green Agate: promotes beauty, balance, justice and harmony. Planet: Venus. Element: Air

Symbole de l'équilibre et de paix, mais aussi du soleil du soir sur l'horizon lors de l'équinoxe d'automne. Agate verte: favorise la beauté, l'équilibre, la justice et l'harmonie. Planète: Vénus. Élément: Air



SKORPION / SCORPIO / SCORPION

23. 10. – 21. 11.* Nr. 1281

Der nach oben gerichtete Pfeil symbolisiert die Kraft der Erneuerung, die aus der Überwindung und Auflösung des Vergänglichen entsteht. Obsidian: steht für Heilung, Intensität, Macht und Tiefe. Planet: Pluto. Element: Wasser.

The upward arrow symbolizes the power of renewal that arises from overcoming and dissolution of the ephemeral. Obsidian: represents healing, intensity, power and depth. Planet: Pluto. Element: Water.

La flèche vers le haut symbolise la puissance du renouvellement. Obsidienne: représente la guérison, l'intensité, la puissance et la profondeur. Planète: Pluto. Élément: Eau



SCHÜTZE / SAGITTARIUS / SAGITTAIRE

22. 11. – 21. 12.* Nr. 1298

Der angedeutete Bogen und der Pfeil, der in die Höhe zielt, symbolisieren das Streben nach Erweiterung. Lapislazuli: symbolisiert Idealismus, Freude und Erkenntnisdrang. Planet: Jupiter. Element: Feuer

The hinted bow and arrow, aiming at the sky, symbolize the pursuit of enlargement. Lapis lazuli: symbolizes idealism, joy and desire for knowledge. Planet: Jupiter. Element: Fire

L'arc et la flèche implicite visant vers le haut, symbolise la quête d'expansion. Lapis-lazuli: symbolise l'idéalisme, la joie et la soif de connaissance. Planète: Jupiter. Élément: Feu



STEINBOCK / CAPRICORN / CAPRICORNE

22.12. – 20.1.* Nr. 1304

Symbol der Sonne, die langsam wieder aus der Tiefe nach oben steigt und das verborgene Licht mit sich trägt (Wintersonnenwende). Onyx: unterstützt Verantwortungsgefühl, Durchhaltevermögen und Tiefe. Planet: Saturn. Element: Erde

It's a symbol of the sun, which rises again from the depths, carrying the hidden light (winter solstice). Onyx: supports responsibility, perseverance and depth. Planet: Saturn. Element: Earth

Symbole du soleil qui monte lentement des profondeurs vers le haut et la lumière cachée, emportant avec elle le solstice d'hiver. Onyx: soutiens le sens de la responsabilité, de la persévérance et de la profondeur. Planète: Saturn. Élément: Terre

Abbildungen sind nicht in Originalgröße, Preise ohne Kette.

Pictures are not in actual size, prices without chain.

Les images ne correspondent pas à la taille originale, prix indiqués = sans chaîne.



KREBS / CANCER / CANCER

21.6. – 22.7.* Nr. 1243

Die Scheren des KREBSES sind zwei gegenläufige Spiralen. Sie sind ein Symbol der auf- und absteigenden Sonnenbahn. Mondstein: fördert Einfühlungsvermögen, Hilfsbereitschaft und emotionale Stabilität. Planet: Mond. Element: Wasser

The scissors of CANCER form two opposite spirals rotating in opposite directions. They are a symbol of the ascending and descending path of the sun. Moonstone: it promotes empathy, helpfulness and emotional stability. Planet: Moon. Element: Water

Les pinces du CANCER ont deux spirales opposées. Elles sont symbole pour la voie montante et descendante du soleil. Pierre de lune: favorise l'empathie, la serviabilité et la stabilité émotionnelle. Planète: Lune. Élément: Eau



WASSERMANN / AQUARIUS / VERSEAU

21.1. – 19.2.* Nr. 1311

Die Wellenlinien als Symbol von Schwingung, ständiger Bewegung, Austausch und Verbindung. Türkis: steht für Beweglichkeit, Erneuerung und Pioniergeist. Planet: Uranus. Element: Luft.

The wavy lines symbolize vibration, constant movement, exchange and connection. Turquoise: stands for mobility, innovation and pioneering spirit. Planet: Uranus. Element: Air

Les lignes ondulées symbolisent la vibration, le mouvement constant, l'échange et la l'enchaînement. Turquoise: signe pour la mobilité, l'innovation et l'esprit pionnier. Planète: Uranus. Élément: Air



LÖWE / LEO / LION

23.7. – 22.8.* Nr. 1250

Das Symbol des LÖWEN ist ein altes Zeichen der Sonne und der Sonnenbahn, Sinnbild des sich immer wieder erneuernden Lebens und Symbol der Unsterblichkeit. Citrin: steht für Strahlkraft, Gestaltungswille, Lebensfreude und Großzügigkeit. Planet: Sonne. Element: Feuer

The symbol of LEO is an ancient sign of the sun and the ecliptic, symbol of ever-renewing life and immortality. Citrine: it stands for charisma, creativity, happiness and generosity. Planet: Sun. Element: Fire

Le symbole du LION est un ancien signe du soleil et de l'écliptique, symbole de la vie sans cesse renouvelée et symbole de l'immortalité. Citrin: signifie éclat, puissance créatrice, de bonheur et de générosité. Planète: Soleil. Élément: Feu



FISCHE / PISCES / POISSONS

20.2. – 20.3.* Nr. 1328

Zwei verbundene FISCHE, die Innen- und Außenwelt, Himmel und Erde miteinander in Verbindung bringen. Amethyst: steht für Sehnsucht, Heilung und die Inspiration. Planet: Neptun. Element: Wasser

This necklace resembles two interconnected PISCES, who unite inner and outer world or heaven and earth, respectively. Amethyst: it stands for longing, healing and inspiration. Planet: Neptune. Element: Water

Deux POISSONS connectés, unifiant les mondes intérieur et extérieur, le ciel et la terre, l'un avec l'autre. Améthyste: signifie le désir, la guérison et l'inspiration. Planète: Neptune. Élément: Eau



JUNGFRAU / VIRGO / VIERGE

23.8. – 22.9.* Nr. 1267

Das Symbol wird als Ährenfeld gedeutet – oder als Vorratsbehälter. Die Ernte wird eingebracht, sie wird bewahrt und haltbar gemacht. Karneol: steht für Verantwortung, Erdung und Verlässlichkeit. Planet: Merkur. Element: Erde.

The symbol is often interpreted as a field of corn – or as a reservoir. The crop is harvested and will be preserved. Carnelian: it stands for responsibility, earthing and reliability. Planet: Mercury. Element: Earth.

Le symbole est interprété comme un champ d'épi – ou comme un conteneur où la récolte sera stockée, conservée et préservée. Cornaline: signifie la responsabilité, la terre et la fiabilité. Planète: Mercure. Élément: Terre

Wir haben die seit Jahrtausenden bekannten astrologischen/alchemistischen Symbole in ein klares, modernes Design gebracht. Die Kombination von Symbol und Stein fördert die Entfaltung der grundlegenden Qualitäten der Sternzeichen.

Alle Sternzeichen-Anhänger haben einen Durchmesser von 23 mm und sind aus 925er Silber gefertigt.

* Aufgrund der Schaltjahre kann der Eintritt der Sonne in eines der 12 Sternzeichen um bis zu einem Tag von den Angaben abweichen.

We have brought the astrological/alchemical symbols known for thousands of years into a clear, modern design. The combination of symbol and gem assists the unfolding of the basic qualities of the signs of the zodiac.

All star signs have a diameter of 23 mm and are made of 925 silver.

* On account of the leap years the entry of the sun into one of 12 star signs can deviate around up to one day from the information.

Nos pendentifs des signes de zodiaque sont ici présentés en formes modernes et pures. La combinaison du symbole et de la pierre favorise les qualités élémentaires de chaque signe. La taille de tous les pendentifs „signe du zodiaque“ est de 23 mm, matériel: argent 925.

* En raison des années bissextiles l'entrée du soleil peut varier par rapport aux dates mentionnées.

je / each / chacun 39,- EUR

ENGEL / ANGELS / ANGES

ENGEL DER LIEBE / ANGEL OF LOVE / ANGE DE L'AMOUR

sind dreidimensional
und können stehen!

This pendant is not only
meant to be worn around
the neck, it is also able to
stand!

C'est plus qu'un pendentif,
car cet ange peut être posé
en position verticale!

20 x 20 x 7 mm



vergoldet / gilded / plaqué or
Nr. 2417
29,- EUR



Nr. 2318
26,- EUR

ENGEL DER EINHEIT / ANGEL OF UNITY / ANGE DE L'UNITÉ

23 mm



vergoldet / gilded / plaqué or
Nr. 2448
29,- EUR

Nr. 2370
26,- EUR

ENGEL DES FRIEDENS / ANGEL OF PEACE / ANGE DE LA PAIX

23 x 8 mm
Nr. 2325
26,- EUR



ENGEL DES GEISTES / ANGEL OF SPIRIT / ANGE DE L'ESPRIT

25 x 15 mm
Nr. 2349
26,- EUR



ENGEL DES MITGEFÜHLS / ANGEL OF COMPASSION / ANGE DE LA COMPASSION

27 x 15 mm
Nr. 2387
26,- EUR



vergoldet / gilded /
plaqué or
Nr. 2424
29,- EUR

Nr. 2356
26,- EUR



ENGEL DES HERZENS / ANGEL OF THE HEART / ANGE DU COEUR

25 x 16 mm
Zirkonia / zirconia / zirconium

ENGEL DER ZUVERSICHT / ANGEL OF CONFIDENCE / ANGE DE LA CONFIANCE

28 x 17 mm
Nr. 2394
26,- EUR

ENGEL DER GNADE / ANGEL OF GRACE / ANGE DE LA GRÂCE

22 x 22 mm
Nr. 2332
26,- EUR



ENGEL DER KRAFT / ANGEL OF POWER / ANGE DE LA FORCE

25 x 17 mm
Nr. 2363
26,- EUR



vergoldet / gilded / plaqué or
Nr. 2431
29,- EUR

Unsere Engelanhänger sind bewusst schlicht
und abstrakt gehalten. Sie lassen Raum für
eigene Interpretationen und Empfindungen
der Betrachter. Die Aufhängung befindet sich
unsichtbar auf der Rückseite.

Alle Engel sind grundsätzlich aus 925er Silber
gefertigt.

Our angel pendants are deliberately simple
and abstract, leaving room for the viewers'
interpretations and perceptions. The eyelets
are hidden on the back.

All Angels are made of 925 silver.

Nos pendentifs ange sont délibérément de
forme simple et abstrait. Ils laissent place à
l'interprétation et aux sensations du porteur.
L'anneau de fixation est invisible sur le dos du
pendentif.

Tous les anges sont fabriqués en argent 925.

Abbildungen sind nicht in Originalgröße, Preise ohne Kette.

Pictures are not in actual size, prices without chain.

Les images ne correspondent pas à la taille originale, prix indiqués = sans chaîne.



GRÜN / GREEN / VERT

Erde / earth / terre
Verbindlichkeit, Erdung und Durchhaltevermögen sind die Attribute, die dieser Elemente-Qualität entsprechen. Sie verbindet uns mit unseren Wurzeln und sorgt für Dauer, Rhythmus und Fruchtbarkeit.

This pendant particularly emphasizes and strengthens grounding, invigoration and vitality. It connects us to our roots and ensures duration, rhythm and fertility.

La qualité de l'élément terre est la responsabilité et la persévérance. Elle nous relie à nos racines et assure la durée, le rythme et la fertilité.

Nr. 2813



BLAU / BLUE / BLEU

Wasser / water / eau
Die Kühle der Farbe Blau schenkt Vertiefung und Weite. Dieser Anhänger fördert die Klarheit, Übersicht, sowie die Verbindung und Wertschätzung der Wesen und Naturreiche um uns herum.

The cool blue gives immersion and width. This pendant promotes clarity, overview and the connection to and appreciation of nature's beings and nature kingdoms around us.

La qualité de l'eau est source de vie, de purification. Elle nous relie avec le royaume de la nature ainsi qu'avec nos forces intérieures.

Nr. 2806



ROT / RED / ROUGE

Feuer / fire / feu
Die Feuer-Qualität unterstützt die Entwicklung von Lebenskraft, Willen und Durchsetzung. Sie verleiht Mut, Kreativität und Dynamik.

The fire-quality supports the development of vitality, will and strength. It gives courage and creativity.

La qualité du feu favorise le développement de la vitalité et de la volonté. Le feu donne du courage, de la créativité et du dynamisme.

Nr. 2783



GELB / YELLOW / JAUNE

Luft / air / air
Diese Farbe verleiht dem Merkaba-Anhänger eine Tendenz hin zu innerer und äußerer Beweglichkeit. Ferner unterstützt das helle Gelb Austausch und Erkenntnis.

This color gives the Merkaba pendant a tendency towards internal and external mobility.

La qualité de l'air assure la mobilité, l'échange et la découverte. Jaune est la couleur de la planète mercure, la planète de la communication, l'inspiration et la réceptivité mentale.

Nr. 2790

VIOLETT / VIOLET / VIOLET

Äther / Ether / Éther (Akasha)
Akasha steht für den Raum, den Geist, der alles verbindet. Dieser Anhänger fördert in uns die Sehnsucht nach Freiheit und Synthese – und symbolisiert die Verbindung mit dem einen, alles durchdringenden Geist.

Akasha is the space and the spirit that connects everything. This pendant promotes our longing for freedom – and symbolizes the connection to the one, all-pervading spirit.

L'éther est l'espace, l'esprit qui relie tout. Ce pendentif favorise en nous le désir de liberté et de synthèse, symbolisme pour la connection avec l'esprit qui imprègne tout.

Nr. 2820



Eine Merkaba besteht aus zwei dreiseitigen Pyramiden, die einander durchdringen und so einen dreidimensionalen Sechsstern bilden. Sie steht für Involution und Evolution, Licht und Dunkelheit, Geist und Materie und beinhaltet alle weiteren Dualitäten. Die Farbe des Zirkonia verleiht dem Merkaba-Anhänger – über die grundlegende Symbolik hinaus – eine zusätzliche, qualitative Note. Diese korrespondiert mit den vier Elementen und dem alles durchdringenden Äther (Akasha). Ausstattung und Präsentation Jeder Merkabaanhänger ist aus 925 Silber gefertigt (teilvergoldet) und jeweils mit drei Zirkoniasteinen versehen. Die Größe beträgt 25 mm.

A Merkaba consists of two three-sided pyramids, which penetrate each other and thus form a three-dimensional six-star. It stands for involution and evolution, light and darkness, spirit and matter, and includes all other dualities. The color of the zirconia gives the Merkaba pendant – beyond its basic symbolism – an additional, qualitative aspect. The colors correspond with the five elements fire, air, water, earth and ether (Akasha). Each pendant was energized with the energy of these elements. Each Merkaba pendant is made of .925 Sterling silver (partly gold-plated) and three zirconia. It measures 25 mm in diameter.

La Merkaba est composée de deux pyramides à trois faces superposées l'une sur l'autre, formant ainsi une étoile à trois dimensions à six branches. La Merkaba représente l'involution et l'évolution, la lumière et les ténèbres, l'esprit et la matière, et comprend tous les autres dualités de la plus petite à la plus haute. Elle symbolise l'interpénétration et représente une synthèse supérieure au-delà des dualités simultanée. La couleur de la pierre de zirconium donne au pendentif un symbolisme supplémentaire correspondant au cinq éléments: feu, air, eau, terre et éther (Akasha). Chaque pendentif est fait de 925 argent (plaque or) et chacun pourvu de trois zircone. La taille est de 25mm.

je / each / chacun 79,- EUR

LICHTDOM / DOME OF LIGHT / COUPOLE DE LUMIÈRE

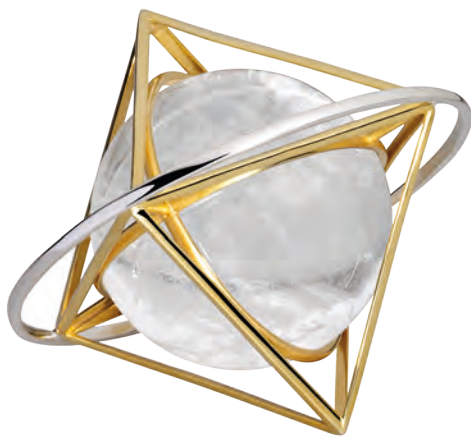
Die Doppelpyramide gilt von alters her als Werkzeug für meditative und heilerische Arbeit. Ferner ist sie ein sehr wirkungsvolles Schutzsymbol. Die Basis der Doppelpyramide ist das Quadrat, das für Materie, Verwirklichung und Stabilität steht. Die beiden Pyramiden werden durch acht Dreiecke gebildet, von denen jeweils vier (oben und unten) in eine Spitze münden. Pyramiden konzentrieren und verstärken geistige Kräfte. Die Bergkristallkugel in der Mitte des Lichtdoms symbolisiert »das Licht, das in der Finsternis leuchtet«. Bergkristall wächst in totaler Dunkelheit, im tiefen Erdinnern und ist dennoch vollständig klar. Daher gilt der Quarz-Kristall als Lichtbringer. Darüber hinaus ist Quarz als Speicher von Energie.

Almost since forever, the double pyramid is considered as a tool for meditation and healing. Furthermore, it is a very powerful symbol of protection. The base of the double pyramid is a square, symbolizing matter, realization and stability. The two pyramids are formed by eight triangles, four of which (top and bottom, respectively) form a tip. Pyramids focus and strengthen mental powers. The quartz in the center of the light dome symbolizes „the light that shines in the darkness“. Quartz grows in total darkness, deep below the Earth – yet it is completely clear. Therefore, the quartz crystal is considered a light bringer. Also, Quartz is said to be storing a lot of energy.

La double pyramide est considérée depuis des temps immémoriaux comme un outil pour la méditation et de guérison spirituelle. En outre, elle est un symbole très puissant de protection. La base de la pyramide est le double carré, fondement de la réalisation et de la stabilité. Les deux pyramides sont formées par huit triangles, dont quatre vers le haut et quatre vers le bas, ce joignant sur les deux pointes. L'association de ces pyramides par leurs base permet de renforcer les pouvoirs spirituels. La boule de cristal de roche dans le centre de la coupole de lumière symbolise »la lumière qui brille dans les ténèbres«.

MEDITATIONSOBJEKT / OBJECT FOR MEDITATION / OBJET DE MÉDITATION

Messing / brass / laiton
teilversilbert / partially silver plated /
argenté partiellement
72 x 72 x 72 mm
Bergkristallkugel / crystal ball /
cristal de roche
Nr. 2776
119,- EUR



Die Lichtdom-Doppelpyramide fußt auf einer alten Symbolik. In den letzten Jahren verwenden Gruppen und Einzelpersonen aus verschiedenen Zusammenhängen die Lichtdom-Doppelpyramide für die Unterstützung planetarischer Heilungsgebete und für praktische Energiearbeit. Dadurch können globale, aber auch individuelle Veränderungsprozesse eine spirituelle Unterstützung erfahren. Die Doppelpyramide ist gleichzeitig Symbol und Arbeitsmittel für eine aktive Lichtarbeit und die Erschaffung, Stabilisierung und Unterstützung von spirituellen Lichträumen. Darüber hinaus gilt sie als ausgesprochen wirkungsvolles Schutzsymbol.

The Dome of Light is based on an old symbolism. In recent years, different groups and individuals have been using the Dome of Light to support planetary healing and practical energy work. This way, global, as well as individual change processes can receive spiritual support. The double pyramid is a symbol and a tool for an active light work, creation and stabilization at the same time. In addition, it is considered a very effective symbol of protection.

La double pyramide est considérée depuis la nuit des temps comme un symbole spirituel. La double pyramide est un soutien pour le travail énergétique et les prières de guérison et en même temps un util de travail et symbole pour l'aide de créer des champs de lumière. La coupole de lumière avec sa double pyramide est en outre un symbole puissant de protection.

ANHÄNGER / PENDANT / PENDENTIF

925er Silber / 925 silver / argent 925
teilvergoldet / partially gilded /
doré partiellement
23 x 23 x 23 mm
Bergkristallkugel / crystal ball /
cristal de roche
Nr. 2769
75,- EUR



Abbildungen sind nicht in Originalgröße, Preise ohne Kette.

Pictures are not in actual size, prices without chain.

Les images ne correspondent pas à la taille originale, prix indiqués = sans chaîne.

KETTEN & ZUBEHÖR / CHAINS & ACCESSORIES / COLLIERS & ACCESSOIRES

Silber- und Edelstahlketten, Kautschukbänder und Silber-Pflegemittel.
Chains of silver, tainless steel and rubber as well as detergent for silver.
Colliers en argent, caoutchouc, acier et produit d'entretien pour argent.

EDELSTAHLKETTE / NECKLACE STAINLESS STEEL / CHAÎNE EN ACIER

Edelstahl, mit transparentem Kunststoff überzogen, silberfarbener Verschluss. Das Material ist nickelfrei! Die Edelstahlkette trägt sich wie Reif, sie fällt eher rund

Achtung: Passt nicht durch alle Ösen des Inner-Light-Schmucks.

Stainless steel, covered with transparent plastic, silver colored closure. The material is free of nickel! The stainless steel chain is rather stiff and feels more like a hoop.

Please be advised that this item will not fit every pendant.

Chaîne en acier inoxydable recouvert d'un enduit plastique transparent, fermoir couleur argent. Cette acier ne contient pas de nickel! Attention, les colliers an acier ne conviennent pas avec tous oeillets

40 cm, Ø 1,6 mm 45 cm, Ø 1,6 mm
Nr. 5146 Nr. 5145 je 8,- EUR

SCHLANGENKETTE / SNAKE CHAIN / CHAÎNE MAILLE SERPENT

Sehr fein gearbeitete Schlangenkette mit Karabinerverschluss. / Finest quality snake chain. It is held together by a carabine lock. / Chaîne maille de serpent finement travaillée avec fermoir carabine.

925er Silber / 925 silver / argent 925
Ø 1,6 mm, 42 cm + 5 cm Verlängerung / 42 cm + 5 cm Extension / 42cm + 5cm de prolongation
Nr. 0680 22,- EUR



KAUTSCHUKBAND / RUBBER NECKLACE / CHAÎNE CAOUTCHOUC NATUREL

Kautschukband schwarz; Stärke 2mm; Karabinerverschluss (925er Silber), schmale Endkappen / Black Indian Rubber Necklace; Diameter: 2 mm, Clasp is Sterling .925 Silver / Chaîne en caoutchouc naturel noir; épaisseur 2mm; fermoir carabine argent 925

42 cm 45 cm 50 cm
Nr. KU-3 Nr. KU-4 Nr. KU-6 je 6,- EUR

SILBERBAD / SILVER-CLEANING-BATH / NETTOYANT ARGENT

150 ml
Nr. 4492 10,- EUR



SILBERPUTZTUCH / JEWELRY POLISHING CLOTH / CHIFFON À NETTOYAGE L'ARGENT

24 x 20 cm
Nr. 1243
1,50 EUR



INNER-LIGHT SCHMUCKVERPACKUNG / INNER-LIGHT-BOX / BOÎTE À BIJOUX INNER-LIGHT

Kartonschachtel, Stülpedeckel /
Cardboard / Boîte en carton

45 x 45 x 18 mm
Nr. 0703

1,- EUR



COLLECTION
INNER LIGHT



Collection Inner Light

Industriestraße 20
64380 Roßdorf
Deutschland / Germany / Allemagne

Telefon: +49 (0) 61 54 - 60 39 5-45
Telefax: +49 (0) 61 54 - 60 39 5-10

www.collection-inner-light.de